



GEORGES

DOSSIER DE PRESSE

FESTIVAL D'ARCHITECTURE
19 SEPT > 06 OCT 2024

Q!

DU 19 SEPT AU 06 OCT 2024



LE FESTIVAL D'ARCHITECTURE « GEORGES » EST ORGANISÉ PAR LA MAISON DE L'ARCHITECTURE ET DES ESPACES EN BRETAGNE (MAEB).

DIRECTION ARTISTIQUE

VALENTIN ENGASSER, ARCHITECTE
CLAIRE DUPRIEZ, ARCHITECTE
GWENAËL LE CHAPELAIN, ARCHITECTE
CÉLINE ROCHE, ARCHITECTE
MARIE-CAROLINE THÉBAULT, ARCHITECTE

ÉQUIPE OPÉRATIONNELLE

LAURA ATHÉA, COORDINATION GÉNÉRALE - LES HERMELLES
ÉLÉONORE GENOUEL, RESPONSABLE COMMUNICATION - MAMAN POULPE
MATHIEU LANGUILLE, DIRECTEUR TECHNIQUE - ODA

COLLABORATEURS

ANNE-ÉLISABETH BERTUCCI, PLUME ET PROGRAMMATION CINÉMA
JOHANNA LAROSA, RELATIONS PRESSE
MAËL MAURER, PROGRAMMATION CINÉMA
WE ARE BLOW, GRAPHISME

ÉQUIPE DE LA MAEB

ALEXANDRE PLANTADY, PRÉSIDENT
ILONA LEFEUVRE, COORDINATRICE
LE CONSEIL D'ADMINISTRATION DE LA MAEB



ARCHI-MÉCÈNES

BÂTI-ARMOR
GROUPE LEGENDRE
GROUPE GIBOIRE

GRANDS MÉCÈNES

ANGEVIN
CROAB
LAMOTTE
GRAND OUEST IMMOBILIER
TERRITOIRES RENNES

MÉCÈNES

ALTA
ANTHRACITE
ATELIER DUPRIEZ
ATELIER ROCHE MOREL
BULTHAUP
CABINET LEMONNIER
CCL CONSTRUCTION
CLUB
CONSEIL RÉGIONAL DES NOTAIRES
FORBO
FORMA DESIGN
FPI

GREYSTONE IMMOBILIER
GROUPE ARC
MAF
MODULAR
OUEST STRUCTURE
QUEMARD
RENAISSANCES PROMOTION
SEM BREIZH
SOLAB
TECHNAL
TOURNY MEYER
VIP LIGHTING

Le Festival Georges sensibilise le grand public à l'architecture d'aujourd'hui et de demain, d'ici et d'ailleurs, de façon ludique et festive, tout en s'appuyant sur un commissariat exigeant.

Mêlant expositions, tables rondes, parcours, projections, ateliers et soirées, Georges participe à l'ancrage de la culture architecturale en Bretagne.

Le Festival Georges s'installe à Rennes pour faire découvrir à toutes et tous la création architecturale dans des lieux insolites à travers des regards croisés entre architecture et art, mêlant les enjeux sociaux, sociétaux, environnementaux et artistiques.

UNE RESPONSABILITÉ SOCIALE, SOCIÉTALE ET ENVIRONNEMENTALE

Georges est un festival d'architecture pour toutes et tous qui diffuse la culture architecturale, fédère le grand public, les acteurs de la ville et du territoire.

Le Festival Georges interroge l'Architecture, ses problématiques et expérimentations, au regard des enjeux sociaux, sociétaux, culturels, économiques et environnementaux.

C'est aussi pourquoi, nous avons travaillé à installer le festival dans une démarche RSO (Responsabilité sociale des organisations) et veillons à son accessibilité. Notre Charte RSO est disponible sur notre site internet.



POURQUOI GEORGES ?

Le nom du festival est un pas de côté, un clin d'œil à Georges Maillols (1913-1998), lui qui a façonné l'identité de Rennes grâce à des édifices emblématiques telles que la Tour des Horizons, la Caravelle ou la Barre Saint-Just.

ÉDITO

LE FESTIVAL GEORGES EST DE RETOUR !

Du 19 septembre au 6 octobre 2024, le festival d'architecture rennais revient pour nous parler d'architecture, de paysage, d'art et de patrimoine. Cette seconde édition va nous surprendre autour d'un thème : **LES LIMITES**.

Quelles sont les limites qui régissent nos existences ? Comment influencent-elles sur nos choix et modes de vie ? Géographiques, temporelles, naturelles, psychologiques, économiques, énergétiques... la liste est infinie et complexe, invisible ou pas, elles nous gouvernent, nous guident et façonnent les contours de nos vies et de nos territoires.

Architectes, urbanistes, paysagistes, tous interprètent et façonnent notre quotidien. Les limites changent au rythme de la société, de ses évolutions et de ses besoins.

Omniprésente dans le débat public, la limite peut se percevoir comme une frontière, une borne indépassable. Ou encore, comme le lieu de toutes les transgressions, de toutes les possibilités.

La nécessité d'une transition vers d'autres modèles de vie et de ville, appelle à comprendre nos limites comme des seuils. Des espaces de construction à partir desquels d'autres choses peuvent émerger.

LES LIMITES

Par sa programmation ouverte et ses valeurs positives, Georges entend y contribuer en repoussant les contours du débat et en nous menant hors des sentiers battus.

En investissant des lieux méconnus des Rennais, Georges propose des expériences dans la ville avec une série de rendez-vous gratuits, accessibles à toutes et tous : balades urbaines, expositions, ateliers, conférences, séances de cinéma...

Aux Halles en Commun, l'exposition de la Cité de l'architecture et du patrimoine, *Un bâtiment combien de vies ?*. Elle l'illustre par des récits de transformations exemplaires, l'inépuisable source du réemploi, cet enjeu majeur du XXIe siècle.

Produite par le festival Georges, l'installation "*Sous le parking, la plage*" d'Armelle Caron invite collectivement à figurer la Vilaine et imaginer les usages en bord de rives. En matérialisant le fleuve, l'artiste transforme sa perception d'une limite géographique à un élément fédérateur.

Léonie Pondevie, Anaïs Marion et Maxime Voidy du collectif Nouveaux Documents, élargissent leur focale en posant leur regard sur le trait de côte, cette limite géographique de plus en plus floue qui recule inexorablement avec leur exposition : *Si l'horizon se dérobe*.

À l'Hôtel d'Artillerie exceptionnellement ouvert au public, l'architecte Philippe Prost lors d'une table-ronde intitulée "*Construire le patrimoine*", abordera le thème de la reconversion de bâtiments classés en lien avec la création architecturale contemporaine, l'artisanat à l'aune des défis sociaux et environnementaux.

Mais Georges, c'est aussi du cinéma documentaire avec la série Architectures de Richard Copans en balade dans *Paris Périph'* ou encore *Les Trois P'tites Tours*, une plongée intime dans le vécu de la rénovation urbaine du quartier de Maurepas à Rennes au sein du Musée des Beaux Arts.

Pour une expérience plus physique de la ville, le parcours d'Etienne Taburet, artiste-voyageur de l'agence Aître se lance à la conquête de l'Ouest en arpentant à pied des territoires méconnus, à la lisière des franges urbaines...

Alors, comment appréhender les limites qui façonnent nos vies ? Comment les déplacer tout en construisant un monde plus ouvert, plus inclusif et plus résilient ?

Anne-Élisabeth Bertucci

EXPOSITIONS	12
INSTALLATION	24
PARCOURS	28
TABLES RONDES	34
CINÉ-DÉBATS	42
ATELIERS	50
ÉVÉNEMENTS	54



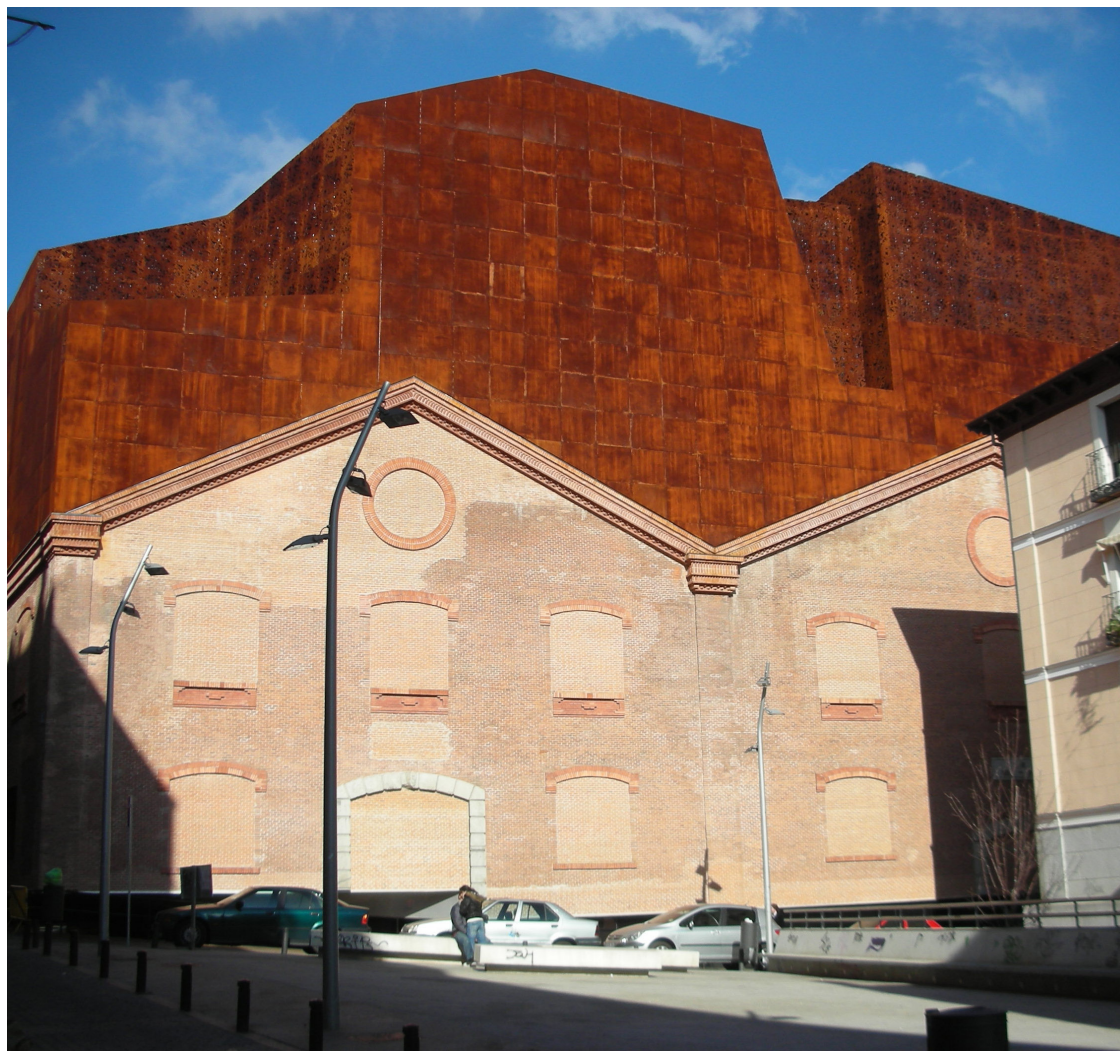
EXPOSITIONS

Et si l'on arrêta de démolir systématiquement pour construire ?
Passée la Reconstruction de l'après-guerre guidée par l'urgence, puis la
« rénovation-bulldozer » des années 1960-1970 animée par l'idéologie
de la table rase, l'heure est à la transformation des bâtiments existants
et des territoires urbanisés.

À l'heure de l'obsolescence programmée, la question de la
reprogrammation se pose avec d'autant plus de force. Le regard
se tourne d'abord vers tous ces espaces capables issus du monde
industriel (usines, gazomètres, silos, entrepôts...). Mais, dans la diversité
de l'offre patrimoniale d'aujourd'hui, l'enjeu est bien plus complexe et
concerne en fait tout type de construction : de la gare à la prison, de
l'église au marché couvert, du château d'eau à la tour de bureaux, du
garage au tunnel, du viaduc à la cale sèche... L'architecture comme les
infrastructures sont concernées par cette mutation profonde.

LA TRANSFORMATION COMME ACTE DE CRÉATION

UN BÂTIMENT, COMBIEN DE VIES ?



LES HALLES EN COMMUN

UNE EXPOSITION PRODUITE PAR LA CITÉ DE
L'ARCHITECTURE ET DU PATRIMOINE

20 SEPT > 06 OCT 2024 / 12H > 19H
(FERMETURE LE LUNDI)
24 AV. JULES MANIEZ, 35000 RENNES



Crédit photo : Caixa Forum, Madrid, 2001-2008, Herzog & de Meuron architectes, Francis Rambert.

Le collectif Nouveau Document propose une exposition collective : photographies, vidéos, installations, mettant en scène la montée des eaux qui déplace le trait de côté, et par conséquent, nos limites.

De par sa nature, l'horizon est inatteignable ; on peut l'approcher sans jamais l'atteindre. Plus on s'élève vers le ciel, plus il nous paraît lointain, plus on approche le centre de la terre, plus il nous semble accessible. Il est la limite toujours repoussée de ce qu'il est possible de voir, il est en mouvement, s'étend ou se comprime selon le lieu et le temps.

Si l'horizon se dérobe s'envisage comme l'assemblage de différents regards autour des transformations du paysage et plus particulièrement sur l'instabilité du trait de côte. À travers le prisme des crises climatiques, sociales et économiques, l'exposition se veut témoin de ces espaces amenés à se métamorphoser, ainsi que des personnes qui y vivent.

SI L'HORIZON SE DÉROBE



LES HALLES EN COMMUN

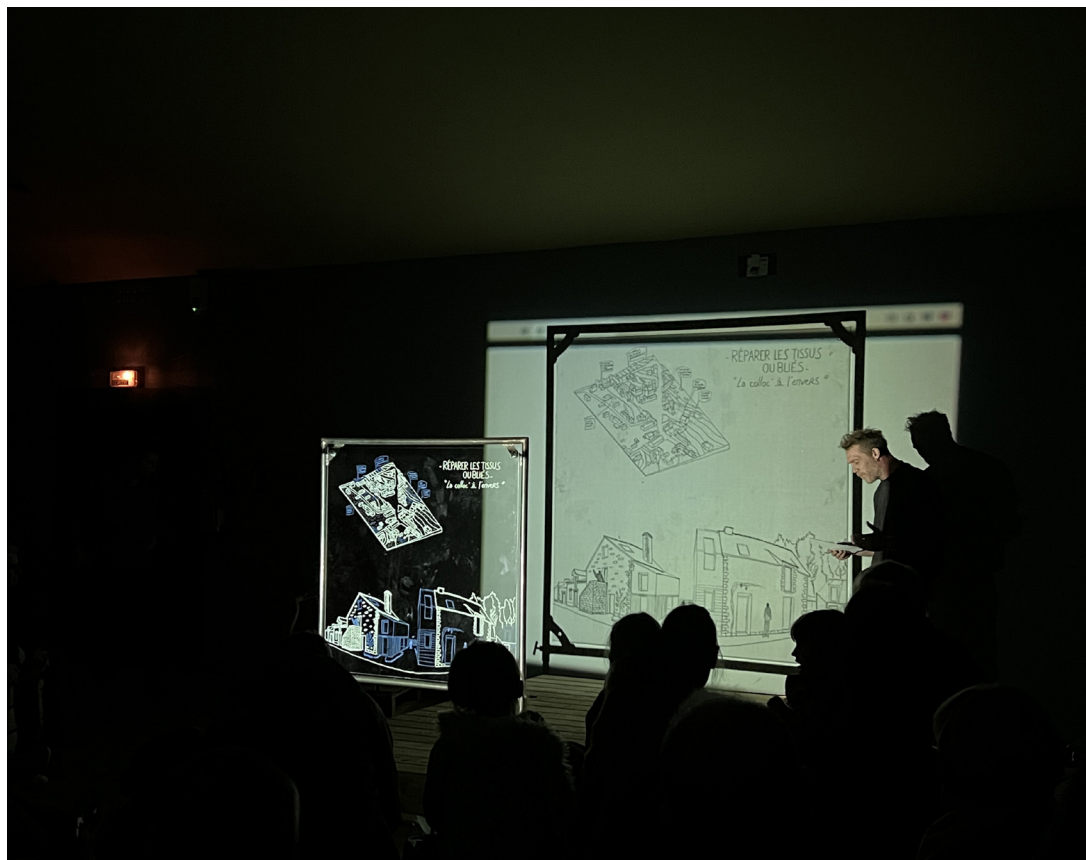
LE COLLECTIF NOUVEAU DOCUMENT : LÉONIE
PONDEVIE, ANAÏS MARION ET MAXIME VOIDY

20 SEPT > 06 OCT 2024 / 12H > 19H
(FERMETURE LE LUNDI)
24 AV. JULES MANIEZ, 35000 RENNES

Crédit photo : Anaïs Marion

À l'heure des défis environnementaux de notre époque, qui s'imposent aux bourgs ruraux comme au reste du monde, nous devons réinterroger nos manières d'imaginer ensemble nos futurs cadres de vie. S'autoriser un pas de côté, briser des mécanismes qui ont parfois coupé décideurs et concepteurs des habitants.

ZAN (Zéro Artificialisation Nette), prise de conscience de la préciosité des terres agricoles et naturelles, durabilité et pluralité de nos manières d'habiter... La question de la régénération des bourgs par un processus de densification doit s'aborder dans une dynamique de dialogue, et mobiliser des outils de conception sensibles et appropriables par toutes et tous. Prendre le temps du diagnostic partagé pour projeter ensemble des utopies réalisables, ne rien s'empêcher pour rêver en commun des futurs désirables, telle fut la démarche mise en place par Jérôme Harmand et Rémi Fusari, architectes, lors de la première résidence organisée dans la commune de Langon (35) par la Maison de l'Architecture et des espaces en Bretagne.



LANGON UN PATRIMOINE RURAL À RÉVEILLER

LES HALLES EN COMMUN

UNE EXPOSITION PRODUITE PAR LA MAISON DE
L'ARCHITECTURE ET DES ESPACES EN BRETAGNE

20 SEPT > 06 OCT 2024 / 12H > 19H
(FERMETURE LE LUNDI)
24 AV. JULES MANIEZ, 35000 RENNES

Crédit photo : MAeB

Un épicycle est un ancien modèle astronomique pour décrire les circonvolutions d'un astre sur lui-même. Réfléchir au recyclage de l'existant plutôt que de construire du neuf en périphérie devient un enjeu d'avenir.

Les 10 artistes présentés pour l'exposition collective « *Epicycle* » posent leur regard de plasticiens sur cette notion de recyclage. Tous s'intéressent à l'urbain et au périurbain. Ils jouent de la réutilisation de matériaux et/ou d'images pour faire du neuf, ils interrogent les relations « nature et architecture », ils questionnent nos liens conscients ou inconscients avec la ville. Chacun tourne sur lui-même et sur son sujet, mais tous gravitent autour d'un centre, la ville.

Les ailes de Caïus est une association qui œuvre depuis 2009 pour soutenir la création contemporaine et aider à sa diffusion.

Artistes : Karim Ould, Carl Marquis, Marie Vandooren, Loic Creff, Mathier Arfouillaud, Jean-Marc Nicolas, Yann Lestrat, Babeth Rambault, Jerome Corroler et Alexis Defortescu.

10 REGARDS D'ARTISTES SUR LE (PÉRI)URBAIN

ÉPICYCLE



GALERIE NET PLUS

UNE EXPOSITION PRODUITE
PAR LES AILES DE CAÏUS

12 SEPT > 31 OCT 2024
DU LUNDI AU VENDREDI / 9H00 > 12H00 / 14H00 > 17H15
60 A RUE DE LA RIGOURDIÈRE, 35510 CESSON-SÉVIGNÉ

Crédit photo : Alexis Defortescu

Un commerce qui ferme, une école qui ouvre, une jardinière en béton qui attend, une cuisine à détruire, une salle de bain à rénover, un numéro de square arraché, des habitats en cours de disparition...

Archives du présent est une série photographique de lieux en cours de transformation qui rencontrent les visages d'habitants de Maurepas sur fond de papiers peints vintages, entités rémanentes à l'épreuve du temps.

CANDICE HAZOUARD,
PHOTOGRAPHE ET RÉALISATRICE

ARCHIVES DU PRÉSENT



MUSÉE DES BEAUX-ARTS DE RENNES

03 SEPT > 06 OCT 2024 / 10H > 18H
(FERMETURE LE LUNDI)
QUAI EMILE ZOLA, 35000 RENNES

Crédit photo : Candice Hazouard

INSTALLATION

Traversable de toutes parts, Habitable N°5 est dessinée pour que deux personnes passent du dehors au dedans et puissent engager un échange. Le public a la liberté de pénétrer de part et d'autre de cette œuvre mobile qui n'est habitable que le temps d'un instant. Ouvert sur le monde et cadrant des paysages immédiats, cette sculpture est une invitation à rêver ensemble.

Né en Chine et ayant grandi en France, Mengzhi ZHENG se retrouve constamment entre deux cultures. C'est à travers ses dessins dans l'espace, sous forme de sculptures et d'installations in situ, qu'il se place. Ses « intentions spatiales », visions d'espaces et rêves d'architectures, sont toujours motivés par leur environnement direct.

Il parle d'espaces non-fonctionnels, *d'inhabitats* ou encore *d'inarchitectures*...

MENGZHI ZHENG,
ARTISTE

HABITABLE N°5, LE DEDANS DU DEHORS



LES HALLES EN COMMUN

20 SEPT > 06 OCT 2024 / 12H > 19H
(FERMETURE LE LUNDI)
24 AV. JULES MANIEZ, 35000 RENNES

Crédit photo : Mengzhi ZHENG

PARCOURS

Du mythe américain de la frontière au front pionnier de l'architecture à Rennes ! Etienne Taburet, artiste voyageur, de l'agence Aître est invité à créer un parcours en trois étapes, insolites, qui explorent et repoussent les limites de Rennes.

Parcours à pied "À la conquête de l'Ouest" en 3 étapes de 2h :

#1 "Des Zac au Zan ... à la conquête des marges" : comment la sobriété foncière nous invite à penser davantage les zones d'activités commerciales.

VEN 27 SEPT / 18H > 20H + VEN 04 OCT / 18H > 20H

#2 "Toujours plus à l'ouest... à la conquête de *learning from" : comment mettre à distance critique ce qui fait l'imaginaire de nos espaces publics à travers les signes et les formes principalement publicitaires.

SAM 28 SEPT / 10H > 12H + SAM 05 OCT / 10H > 12H

#3 "À travers champs et dans la cité... à la conquête de la face nord" : comment concilier, en même temps, les nécessités d'accès et d'usages de la ville pour toutes et tous et les nécessaires enjeux environnementaux ?

SAM 28 SEPT / 15H > 17H + SAM 05 OCT / 15H > 17H

À LA CONQUÊTE DE L'OUEST

PAR ETIENNE TABURET,
ARTISTE-VOYAGEUR

TRONÇON DE LA ROCADE RENNAISE

27 SEPT / 28 SEPT / 04 OCT / 05 OCT
BALADE À PIED EN 3 ÉTAPES
D'UNE DURÉE DE 2H



Crédit photo : Arnaud Loubry

Au bord des fleuves, les villes s'activent, aidées par cette voie. On déplace des marchandises, on pêche, on irrigue les terres attenantes, on tanne les peaux, on lave les draps... Plus tard, on y embarque les dimanches d'été bucoliques, on s'y rassemble pour se rafraîchir, on déjeune sur les berges et on déambule sur les chemins de halage. Ensuite, les villes s'agrandissent, se densifient, la multiplication des ponts devient indispensable pour faciliter les passages.

À Rennes, la Vilaine est devenue une trop forte contrainte, une frontière entre le Nord et Sud. Les ponts ne suffisent plus, il faut l'oublier, la recouvrir pour supprimer les barrières et gagner du terrain. Maintenant, la Vilaine refait surface et redevient un pôle attractif.

Les Rennais se pressent sur les bords d'eau, des plages y sont aménagées, des guinguettes s'installent, des belvédères et des parcs les mettent en valeur. Et pour une ville, combien de visages ? Les lignes bougent et rien ne s'arrête vraiment. C'est ce fil détendu de l'histoire que Georges va vous raconter en vous embarquant au fil de l'eau en équipage.

SUR LE FIL



DÉPART KAYAK CLUB, BAUD-CHARDONNET

SAM 28 SEPT / DIM 29 SEPT / SAM 05 OCT / DIM 06 OCT
10H00 > 12H00 + 14H00 > 16H00

BALADE EMBARQUÉE, PAR CÉLINE ROCHE AVEC LA
PARTICIPATION DU KAYAK CLUB DE RENNES.

Crédit photo : Timothée Engasser

Découvrez la mémoire et l'architecture du Quartier de la Courrouze avec le poète urbain Adrien Lecoursonnais.

Après deux cents ans d'activités industrielles, l'ancien arsenal de La Courrouze, situé sur Rennes et Saint-Jacques-de-la-Lande, est depuis vingt ans en train de vivre une profonde mutation en devenant un écoquartier où expérimentations, créations et réhabilitations s'entrecroisent.

Aujourd'hui, les évolutions qu'il connaît l'ouvrent sur le reste de la ville, tout comme son histoire et son patrimoine qui s'étendent bien au-delà de ses anciennes frontières.

Parcours "Les vies de la Courrouze":

Prenez le départ de l'Antipode, près du mur d'enceinte de l'arsenal pour un voyage architectural à la découverte des Halles en commun et de la Courrouze.

LES VIES DE LA COURROUZE

PAR ADRIEN LECOURSONNAIS,
POÈTE URBAIN

DÉPART DE L'ANTIPODE
75 AVENUE JULES MANIEZ
35000 RENNES

VEN 04 OCT > DE 12H À 14H

PARCOURS À PIED

Crédit photo : Adrien Lecoursonnais



Cette balade urbaine, piétonne et ouverte à toutes et tous s'intéresse aux bâtiments rennais en mutation.

Guidé par un architecte bénévole, ce parcours illustre cette mutation par une dizaine d'exemples de lieux réhabilités et/ou transformés.

Cette balade a été conçue en lien avec l'exposition *Un bâtiment, combien de vies ?* de la Cité de l'architecture et du patrimoine présentée au sein des Halles en commun.

UN BÂTIMENT, COMBIEN DE VIES ?

PAR CÉLINE ROCHE,
ARCHITECTE

DU MÉTRO ANATOLE FRANCE
À L'HÔTEL MAGIC HALL

SAM 21 SEPT > DE 14H À 16H
DIM 22 SEPT > DE 10H30 À 12H30

PARCOURS À PIED

TABLES RONDES

Dans ce lieu en pleine mutation, sera discuté la réhabilitation de bâtiments patrimoniaux et de la création architecturale contemporaine.

Le défi environnemental et sociétal du 3ème millénaire nous pousse à aborder autrement l'architecture et son rapport au temps. Autour des questions patrimoniales relatives à l'architecture, à la ville et au paysage, l'intervention sur des existants mobilise différentes échelles (ilot, édifice, pièce, ouvrage) et différents modes d'intervention (conservation, restauration, réhabilitation, réutilisation, reconversion, recyclage...).

Philippe Prost, architecte, urbaniste, professeur à l'ENSA-PB, penseur de la transformation de l'existant et lauréat du Grand Prix National de l'Architecture 2022.

CONSTRUIRE LE PATRIMOINE

Table-ronde animée par Maryse Quinton, journaliste, Philippe Prost, architecte et Sandra Le Dévéhat, Architecte des Bâtiments de France.

SAMEDI 21 SEPTEMBRE > 10H À 12H
HÔTEL D'ARTILLERIE
26 RUE DE LA MONNAIE, 35000 RENNES



Crédit photo : Pauline Boniface

AVEC PHILIPPE PROST,
ARCHITECTE, URBANISTE ET PROFESSEUR

Les acteurs de cette mutation témoigneront des défis liés à la conception d'un morceau de ville. Comment imaginer un nouveau quartier innovant et respectueux du déjà là, anticiper les usages sur plusieurs décennies, et se faire le laboratoire de nouvelles expériences ?

LA COURROUZE, ENTRE LES LIGNES

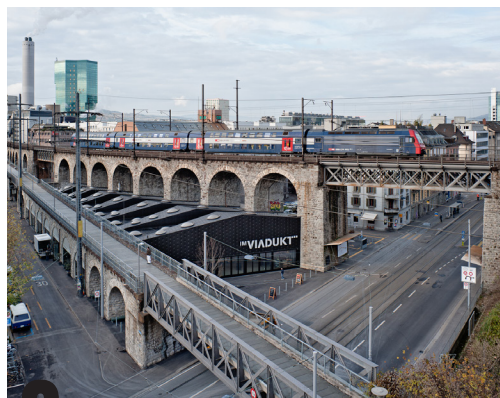


Avec Paola Viganò, architecte-urbaniste et professeure, Marc Hervé, premier adjoint à l'urbanisme de Rennes, Eric Beaugé, et Marc Dartigalongue, chefs de projets à Territoires.

JEUDI 26 SEPTEMBRE > 18H30 À 20H30
LES HALLES EN COMMUN
24 AV. JULES MANIEZ, 35000 RENNES

Les commissaires de l'exposition présenteront des projets architecturaux et urbains dont les mutations et transformations font actes de création, à l'heure où la Ville a besoin de nouveaux modèles plus compacts.

UN BÂTIMENT, COMBIEN DE VIES ?



LA TRANSFORMATION COMME ACTE DE CRÉATION

Avec Francis Rambert et Christine Carboni de la Cité de l'architecture et du patrimoine, commissaires de l'exposition « *Un bâtiment, combien de vies ? - La transformation comme acte de création* ».

MARDI 01 OCTOBRE > 18H30 À 20H30
LES HALLES EN COMMUN
24 AV. JULES MANIEZ, 35000 RENNES

Crédit photo : IM VIADUKT MARKET AFTER_1_RHUT

Cette table-ronde autour du trait de côte interroge une limite qui se déplace sans cesse et questionne nos façons de vivre, d'appréhender et d'aménager les espaces littoraux.

FAIRE FACE À L'ÉROSION DU TRAIT DE CÔTE, QUAND L'HORIZON SE DÉROBE

Avec Anaïs Marion, Léonie Pondevie, Maxime Voidy, artistes de l'exposition *Si l'horizon se dérobe*, Nicolas Bosquet, Notaire à Etables sur Mer, Ronan Le Delezir, maître de conférence en urbanisme, spécialiste de l'aménagement du territoire littoral, Président du Parc naturel régional du Golfe du Morbihan.

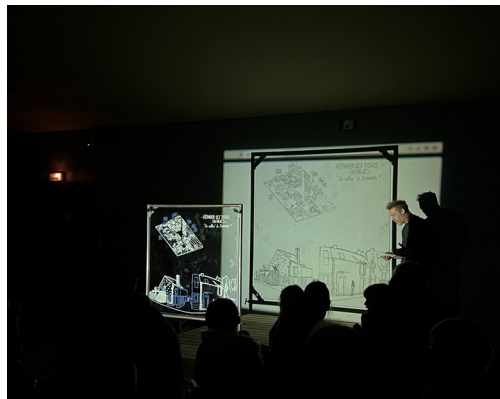
VENDREDI 20 SEPTEMBRE > 18H À 20H
HOTEL PASTEUR
2 PL. PASTEUR, 35000 RENNES

Crédit photo : Léonie Pondevie



En écho avec l'exposition « Langon, un patrimoine rural à réveiller », ce temps fort axé sur la ruralité met en lumière la créativité des bourgs et de leurs habitants qui se saisissent de la loi Climat et Résilience comme levier d'expérimentation inspirant.

LES RURALITÉS INSPIRANTES



Une performance - lecture de Jérôme Harmand, architecte qui se poursuivra lors d'une table ronde avec Rémi Fusari, urbaniste et Karim Lahiani, paysagiste - urbaniste, Palmarès des Jeunes Urbanistes 2024.

MERCREDI 25 SEPTEMBRE > 19H À 21H
LES HALLES EN COMMUN
24 AV. JULES MANIEZ, 35000 RENNES

Crédit photo : la MAeB

Les artistes partagent leurs regards sur l'architecture et les mutations urbaines, interrogeant la manière dont leur sensibilité transforme notre regard sur nos espaces et leur place dans la fabrique de la Ville.

QU'APPORTENT LES ARTISTES À NOS ESPACES PÉRIURBAINS ?

Avec les artistes de l'exposition *Épicycle*, co-animée par Loïc Bodin, artiste et Gwenaël Le Chapelain, architecte.

MERCREDI 02 OCTOBRE > 18H30 À 20H30
JEUDI 03 OCTOBRE > 18H30 À 20H30
LES HALLES EN COMMUN
24 AV. JULES MANIEZ, 35000 RENNES

CO-ANIMATION LOÏC BODIN ET GWENAËL LE CHAPELAIN

CINÉ-DÉBATS

Le festival Georges et le Musée des Beaux Arts s'associent pour une exposition et la projection de trois documentaires, *Ancien ici* (visible dans l'exposition « *Archive du Présent* »), *La ville en nous* et *Ouvre-moi ta fenêtre*, pour un ciné-débat sur le quartier de Maurepas.

Depuis 2008, l'association Zéro De Conduite initie des projets artistiques dans les quartiers rennais et les territoires ruraux bretons.

TROIS P'TITES TOURS

3 DOCUMENTAIRES ET
UNE EXPOSITION

En résidence à Maurepas depuis 2020, les réalisatrices Laëtitia Foligné, Candice Hazouard et Lucie Rivoalen témoignent, chacune avec une approche sensible et poétique, de la vie quotidienne dans ce quartier, portant ainsi la voix des habitants.

Leur objectif : garder traces des changements dans le paysage urbain et leur impact sur les gens qui y vivent. À travers la photographie, le cinéma argentique, la vidéo et l'enregistrement sonore, elles proposent trois créations individuelles, triptyque reflétant leurs points de vue croisés sur un quartier en perpétuelle évolution.

1. Crédit photo : Estelle Ribeyre
2. Lucie Rivoalen, Candice Hazouard, Laëtitia Foligné, Yasmine Abi Saab (Coordonatrice des Trois P'tites Tours)



1.

SAMEDI 28 SEPTEMBRE > 15H À 18H
MUSÉE DES BEAUX-ARTS DE RENNES



2.

Né en 1937 et cinéphile dès son plus jeune âge, Luc Moullet réalise ses premiers films en 1960. À partir de 1966, il devient acteur en même temps que producteur. Il est présenté comme le seul cinéaste burlesque de la Nouvelle Vague, il lui suffit de poser son regard sur l'humanité et la société qui l'entourent pour en révéler les travers.

IMPHY, CAPITALE DE LA FRANCE

DE LUC MOULLET



Imphy est un court-métrage de 1995 signé par : Luc Moullet. Toute l'idée du film est contenue dans son titre : *Imphy, capitale de la France* (produit par les Films d'Ici).

Synopsis :

Pour résoudre les graves problèmes nés de la concentration de population autour de Paris, une équipe de cinéastes part à la recherche d'une nouvelle capitale... Au terme d'une longue pérégrination, réussiront-ils à trouver une capitale ? Quel sera leur choix ? Un double suspense haletant !

Richard Copans est un producteur de cinéma, directeur de la photographie et réalisateur français.



DOSSIER DE PRESSE

PARIS PÉRIPH

DE RICHARD COPANS

MARDI 24 SEPTEMBRE > 19H À 21H
CINÉMA ARVOR

No man's land, repoussoir ? Pas si sûr... Quand la ville s'étend, le périphérique devient un enjeu d'urbanisme. Transformer la nuisance en énergie, voilà un défi de taille pour les architectes. Richard Copans, lui, la transforme en émotion.

Synopsis :

Richard Copans explore le périphérique parisien, cette infrastructure à l'urbanité spécifique qui irrigue toute l'agglomération et marque la coupure entre la ville et sa banlieue. Promenade automobile, de jour comme de nuit, au milieu du flux ininterrompu des voitures, en compagnie d'un troubadour qui égrène en chantant les noms des portes. Une confrontation dynamique des échelles, des formes et des usages, qui prend ainsi une dimension poétique.

Architecte, photographe, graveur et cinéaste, l'artiste états-uniens Gordon Matta-Clark (1943-1978) a réalisé une vingtaine de films en 16mm, rendant compte de gestes de plasticien modifiant le territoire urbain qui l'entoure. Par le biais de son outil performatif (tant il troue et ouvre des espaces et des visions insolites), il crée des failles pour détourner l'expansion urbaine de l'intérieure. Comme le souligne l'autrice Clara Schulmann : « Chez Matta-Clark, le film est à la fois performance, collage, installation, documentaire, toutes ses pistes étant soumises à un vecteur commun : mettre à jour ce qui constitue le négatif d'une ville, son envers. »

GORDON MATTA-CLARK

EN PELLICULE AVEC SÉBASTIEN RONCERAY
DU COLLECTIF BRAQUAGE

À New York ou encore à Paris, il questionne cette aptitude des civilisations à laisser comme traces ses constructions, fussent-elles des ruines et des gravats.

Projection des films en 16mm.
Présentation : Sébastien Ronceray (association Braquage)

Crédit photo : Gordon Matta-Clark

Fire Child : 1971, 16mm, couleur, silencieux, 10'
Construction d'un petit mur fait de débris, de papiers de récupération et de boîtes de conserve, le tout collecté aux alentours et comprimé dans des mailles de fil de fer.

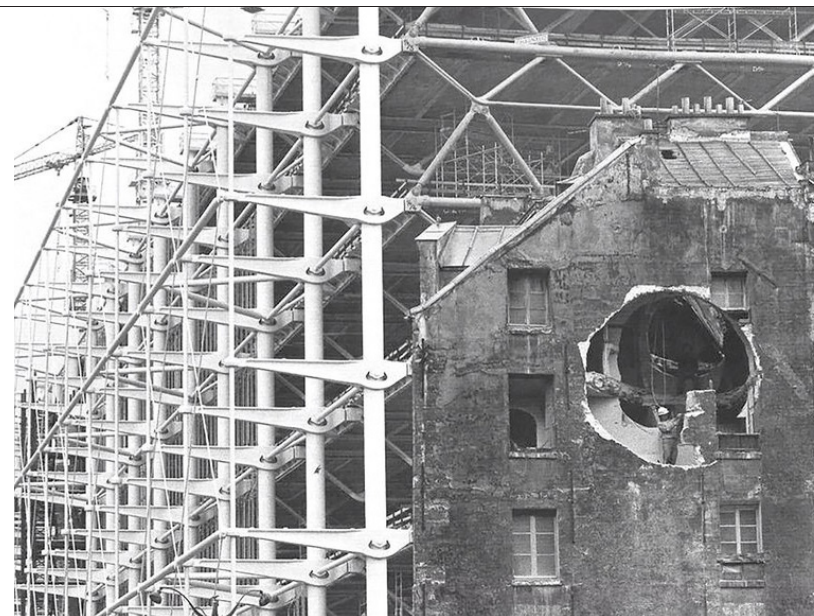
Day's End : 1975, couleur, silencieux, 23'
L'artiste découpa divers morceaux de porte, plancher et toiture dans un hangar newyorkais désaffecté.

Conical Intersect : 1975, couleur, silencieux, 19'
Matta-Clark coupe dans deux maisons mitoyennes du Centre Georges Pompidou.

Les sous sols de Paris : 1977, coul-n&b, sonore, 19'
Le cinéaste présente les sous sols, à travers des images d'architectures en ruines : parkings, tunnels, ossuaires, caves, cryptes et sous-sols du quartier de l'Opéra.

Durée totale : 71'

SAMEDI 05 OCTOBRE > 17H À 19H
LES HALLES EN COMMUN



ATELIERS

Chaque exposition est accompagnée d'ateliers pour pratiquer les univers artistiques et les contenus d'exposition pour tous les publics (enfants, adultes et familles).

Les artistes et médiateurs invitent à plonger dans les sujets d'architecture et d'urbanisme soulevés par les expositions de manière ludique et pédagogique.

ATELIERS

LES HALLES EN COMMUN
24 AV. JULES MANIEZ
35000 RENNES



ATELIER MAQUETTE : LE FUTUR DE L'ANCIENNE HALLE INDUSTRIELLE

Le festival Georges invite l'association Carton Plume pour un atelier pratique à destination des familles.

Venez imaginer le futur de l'ancienne halle industrielle qui abrite le festival Georges au sein des Halles en Commun, dans le quartier de la Courrouze, en participant à la création d'une maquette collective.

Carton Plume : Atelier Carton Plume est une association destinée à faire découvrir de manière ludique, l'architecture, l'urbanisme et le paysage aux enfants. A travers différents dispositifs et supports pédagogiques, Carton Plume mène des projets de sensibilisation et de concertation destinés aux jeunes publics.

Atelier en lien avec l'exposition *Un bâtiment, combien de vies ? - La transformation comme acte de création*.

BINÔMES ADULTES / ENFANTS > LES SAMEDIS DE 15H À 18H
ENFANTS DE 6 À 14 ANS > LES MERCREDIS DE 14H À 17H

ATELIER : DESSINONS NOS MUTATIONS !

Le festival Georges invite Rémi Fusari et Jérôme Harmand ayant mené une résidence architecturale à Langon, pour un atelier d'exploration urbaine et paysagère des Halles en commun, grâce à un mobilier itinérant permettant de dessiner ce qui nous entoure.

Atelier en lien avec l'exposition *Langon, un patrimoine rural à réveiller*.

ADULTES > SAMEDI 28 SEPT DE 15H À 17H
ENFANTS DE 6 À 14 ANS > MERCREDI 25 SEPT DE 15H À 17H

ATELIER INTERVENTION SUR PELLICULE : ENTRE LES LIGNES

La pratique de l'intervention sur pellicule se situe entre le cinéma et les arts plastiques. Les participants dessinent et grattent directement sur de la pellicule. Ils réalisent un court film collectif en jouant avec les limites du cadre de la pellicule 16mm sur laquelle ils interviennent.

Atelier en lien avec le ciné-débat *Gordon Matta-Clark*

À PARTIR DE 8 ANS
SAMEDI 05 OCT DE 14H30 À 16H30

ATELIER ARTISTIQUE : LIMITES DU QUOTIDIEN

L'artiste Anaïs Marion propose une marche d'observation autour des halles en commun à la recherche des frontières que nous franchissons au quotidien. Cet arpentage sera suivi d'un atelier de cartographie sensible au sein de l'exposition. À partir des éléments d'urbanisme aperçus et des expériences de chacun.e, chaque participant.e réalisera une carte personnelle des limites visibles et invisibles qui l'entourent.

Atelier en lien avec l'exposition *Si l'horizon se dérobe*.

À PARTIR DE 14 ANS
SAMEDI 21 SEPT DE 14H30 À 16H30



ATELIER ARTISTIQUE : CARNETS D'HORIZONS

À partir de photographies réalisées ces dernières années par les artistes de l'exposition *Si l'horizon se dérobe*, Anaïs Marion et Léonie Pondevie proposent de fabriquer des micro-éditions mêlant images, textes et dessin. Chaque participant.e réalisera son propre Carnet d'horizons en composant ses paysages et ses récits au fil des pages.

Atelier en lien avec l'exposition *Si l'horizon se dérobe*.

TOUT PUBLIC
SAMEDI 21 SEPT DE 17H00 À 19H00



Crédits photo : Anaïs Marion

ATELIER ARTISTIQUE : LE REPOS DU RIVAGE

Réalisation collective d'un diorama (maquette) représentant une portion de paysage de bord de mer en basse saison.

Atelier en lien avec l'exposition *Si l'horizon se dérobe*.

DE 8 À 12 ANS
MERCREDI 02 OCT DE 16H00 À 18H00

ATELIER ARTISTIQUE : GUIDE TOURISTIQUE

À partir d'un corpus d'images empruntées, de texte et d'éléments graphiques, les participant.es seront invités à rédiger une publicité d'agence de voyage. L'idée étant d'aborder le futur en envisage de nouvelles manières de faire du tourisme en reprenant les codes de représentation des annonces de voyage.

Atelier en lien avec l'exposition *Si l'horizon se dérobe*.

À PARTIR DE 14 ANS
SAMEDI 05 OCT DE 14H30 À 16H30


Pour plus d'information sur les ateliers,
merci de contacter la MAeB :
coordination@georges-festival.com
02 99 79 18 39

ÉVÉNEMENTS

Vous êtes conviés à l'inauguration du festival aux Halles en commun pour une nocturne. Découvrez le cœur de festival en action !

Ouvert à toutes et tous, cette soirée festive, sera l'occasion de découvrir l'effervescence du lieu : expositions, espace sonore, DJ, guinguette de Grabuge.

INAUGURATION DU FESTIVAL



JEUDI 19 SEPTEMBRE
LES HALLES EN COMMUN
19H00 > 00H00

Bois Perrin vous invite à plonger dans la singularité d'un site en mutation au cœur de Rennes : l'ancien centre pédopsychiatrique Guillaume Régnier.

À l'occasion des Journées Européennes du Matrimoine et du Patrimoine, venez participer à une journée festive rythmée par des propositions artistiques, des expositions, des traversées et des visites guidées. Vous y découvrirez le passé hospitalier, le présent des occupants solidaires (associations d'aide, familles en logement d'urgence et étudiant.es en arts et sciences sociales) et le futur de ce site qui accueillera demain des logements, une crèche et un tiers-lieu alimentaire. Coup d'envoi à 12h à la Cantine du Bois Perrin pour un grand repas collectif. Venez avec un plat à partager et UN FRUIT de votre choix : nous vous offrons l'entrée et nous cuisinerons le dessert tous ensemble !

GEORGES AU BOIS PERRIN

DIMANCHE 22 SEPTEMBRE > DE 12H À 14H
SITE DU BOIS PERRIN



Crédit photo : J.Gonzales

ASSEMBLÉE ANNUELLE DE L'ORDRE DES ARCHITECTES
PAR LE CROAB
JEUDI 19 SEPT / LES HALLES EN COMMUN

Le festival Georges est heureux d'accueillir Le Conseil Régional de l'Ordre des Architectes de Bretagne pour son assemblée annuelle.

À cette occasion, les architectes bretons découvriront l'ensemble de ce site en mutation, ainsi que les expositions présentées au sein des Halles en commun.



PETITES RENCONTRES INTER-MONDES DES NOUVELLES MANIÈRES
DE FAIRE EN URBANISME ET ARCHITECTURE (RIM)
AU BOUT DU PLONGEOIR
VENDREDI 04 OCT > DE 10H À 17H
LES HALLES EN COMMUN

Le festival Georges est heureux d'accueillir les petites RIM pour sa journée interprofessionnelles. Le thème de la lisière y sera travaillé.

Au programme : ateliers, performances et débats dans une ambiance chaleureuse et artistique pour penser autrement et tisser de nouveaux liens en « inter-mondes ».

Cette petite rencontre est une initiative d'Au bout du plongeoir, en co-organisation avec Territoires, société d'aménagement de Rennes Métropole, L'Hôtel Pasteur, la coopérative d'Urbanisme culturel Cuesta et l'EUR Caps.

ÉVÈNEMENTS PROFESSIONNELS

L'équipe de Georges vous convie le
vendredi 4 octobre 2024 pour la clôture
du festival aux Halles en commun.

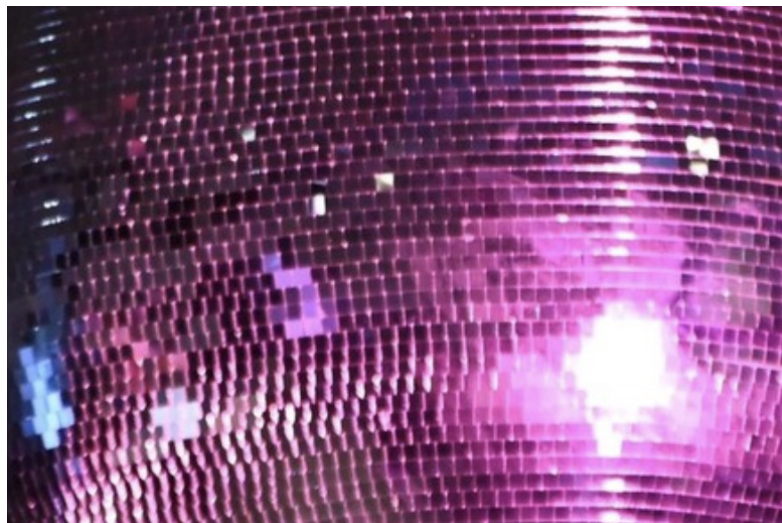
LE BAL DE GEORGES

PAR L'ÉQUIPE DE GEORGES

L'occasion pour les festivaliers de (re)découvrir les
expositions tout en profitant d'une performance
musicale et artistique.

Georges souhaite faire de cette soirée un moment
festif et de convivial, entre toutes et tous pour
clôturer cette seconde édition en beauté.

Crédit photo : Gordon Matta-Clark



VENDREDI 04 OCTOBRE
LES HALLES EN COMMUN



PARTENAIRES & MÉCÈNES

Georges, un festival porté par la MAeB.

Créée à Rennes en 1992, la MAeB mène depuis 30 ans des actions de sensibilisation aux pratiques et à la culture architecturale par la diffusion et l'accompagnement de projets sur l'ensemble du territoire breton.

Par ses actions, elle convoque le sensible, l'émotion ou le pragmatisme et propose de questionner, se questionner et agir !

Association loi 1901 à but non-lucratif, elle fait partie d'un réseau national, le Réseau des Maisons de l'Architecture, qui réunit plus de 30 maisons.

PARTENAIRES

INSTITUTIONNELS



La Bretagne a créé une marque de territoire destinée à être partagée par tous ceux qui se réfèrent à la Bretagne pour se faire connaître et promouvoir leurs intérêts ou leurs créations sur la scène nationale ou internationale.



La Ville de Rennes et Rennes Métropole à travers différents services, accompagnent et soutiennent le festival Georges grâce à la mise à disposition de lieu, de matériel, au financement des actions de médiation et au communication du festival.



Depuis plus de 60 ans, Territoires accompagne les communes de la métropole rennaise et Rennes Métropole dans la conduite de projets d'aménagement, de renouvellement urbain, de construction et de rénovation énergétique. Territoires s'organise aujourd'hui autour de trois Entreprises publiques d'aménagement : TERRITOIRES & DÉVELOPPEMENT, TERRITOIRES PUBLICS et la SPLA VIASILVA. Dans le cadre du Festival, Territoires & Développement accueille Georges au sein des Halles en Commun.

PARTENAIRES

CULTURELS



CARTON PLUME
Ateliers maquettes



COMMENT DIRE
Librairie



CUESTA
Coopérative d'urbanisme
culturel



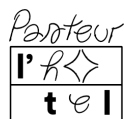
DESTINATION RENNES
Office Tourisme



EUR CAPS
École Universitaire de
Recherche



GRABUGE
Bar, restauration,
événementiel



HOTEL PASTEUR
Tiers-lieu



KAYAK CLUB DE RENNES
Association sportive



L'ARVOR
Cinéma



LES AILES DE CAIUS
Galerie d'art

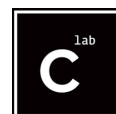


AU BOUT DU
PLONGEUR - LES RIMS
Association artistique



MUSÉE DES BEAUX-ARTS
DE RENNES
Musée

PARTENAIRES MÉDIAS



BATI ARMOR

Promoteur reconnu dans les métiers de l'immobilier neuf, à Rennes et Saint-Malo, BATI ARMOR intervient sur des projets variés et complexes de logements et bureaux. Entreprise à taille humaine totalement investie dans l'évolution de la ville, BATI ARMOR met son savoir-faire au service des collectivités en proposant des créations architecturales remarquables pour chaque projet. C'est donc tout naturellement que BATI ARMOR a décidé d'accompagner le festival d'architecture Georges organisé par la Maison de l'Architecture et des espaces en Bretagne (MAeB). BATI ARMOR souhaite une belle concrétisation et réussite au festival Georges.

POUR EN SAVOIR PLUS
WWW.BATIARMOR.FR



GROUPE LEGENDRE

Le Groupe Legendre s'est bâti, au fil des années, en France et à l'international, autour de trois expertises : Construction, Immobilier et Energie. Les 2 200 femmes et hommes de cette entreprise familiale travaillent, main dans la main, avec une mission commune : construire la ville de demain et développer la vie.

Depuis 75 ans, sa conduite a toujours été dictée par le respect de valeurs qui lui sont chères et qui font sa force : l'humain, l'engagement et l'entrepreneuriat.

POUR EN SAVOIR PLUS
WWW.GROUPE-LEGENDRE.COM



GROUPE GIBOIRE

« Aller jusqu'au bout des rêves de celles et ceux qui nous confient leurs lieux de vie ».

Telle est la raison d'être du Groupe Giboire, acteur de l'immobilier à Rennes et dans le Grand Ouest depuis 100 ans.

Soutenir la démarche culturelle du Festival Georges et la promotion de l'architecture fait sens pour le Groupe Giboire qui s'engage auprès des acteurs locaux à concevoir, animer et mettre à disposition des espaces de vie utiles, beaux, durables et inspirants.

POUR EN SAVOIR PLUS
WWW.GIBOIRE.COM



GROUPE LAMOTTE



Lamotte est une entreprise familiale spécialisée dans l'immobilier depuis 67 ans. Un groupe 100% indépendant qui maîtrise l'ensemble des métiers : la construction, la gestion, l'exploitation et l'investissement locatif. Lamotte est également marqué par des valeurs fortes d'engagement artistique, architectural et culturel. Le groupe souhaite ainsi faire entrer l'art dans l'entreprise. En témoignent nos partenariats avec Les Ailes de Caius ou encore Muz Yer. Oui aux engagements qui font sens !

POUR EN SAVOIR PLUS : WWW.LAMOTTE.FR

GROUPE ANGEVIN



La société ANGEVIN est un Groupe familial de construction du bâtiment. Spécialisées dans le gros œuvre et l'entreprise générale, les différentes filiales du Groupe sont implantées dans le Grand Ouest et l'Île de France. Autour de valeurs fortes, portées par la famille Angevin et l'ensemble des collaborateurs, les équipes se déploient autour de différents domaines d'activités tels que l'industrie et les surfaces commerciales, les ouvrages fonctionnels et tertiaires, le génie civil hydraulique, les ouvrages d'art et l'habitat.

POUR EN SAVOIR PLUS : WWW.GROUPE-ANGEVIN.FR

GRAND OUEST IMMOBILIER



GRAND OUEST IMMOBILIER développe, depuis 20 ans, son activité sur le marché immobilier de Nantes et son agglomération

CROAB



L'Ordre des Architectes de Bretagne est un organisme de droit privé chargé de missions de service public et sous la tutelle du ministre de la Culture.

Contrairement à un syndicat, l'Ordre ne défend pas les intérêts individuels des architectes, mais plutôt l'intérêt public de la création architecturale, tel que défini par la loi de 1977 sur l'architecture.

POUR EN SAVOIR PLUS : WWW.ARCHITECTES.ORG/BRETAGNE

TERRITOIRES RENNES



Depuis plus de 60 ans, Territoires accompagne les communes de la métropole rennaise et Rennes Métropole dans la conduite de projets d'aménagement, de renouvellement urbain, de construction et de rénovation énergétique. Territoires s'organise aujourd'hui autour de trois Entreprises publiques d'aménagement : TERRITOIRES & DÉVELOPPEMENT, TERRITOIRES PUBLICS et la SPLA VIASILVA. Dans le cadre du Festival, Territoires & Développement accueille Georges au sein des Halles en Commun.

POUR EN SAVOIR PLUS : WWW.TERRITOIRES-RENNES.FR

MÉCÈNES

ALTA

anthracite
ARCHITECTURE

**Atelier
Dupriez**

*Roche
Morel*

**bulthaup
rennes**

CABINET LEMONNIER
ÉCONOMISTE DE LA CONSTRUCTION

CCL
CONSTRUCTION

club

**NOTAIRE
& BRETON** | *Notaires
de France*

forbo

**FORMA
DESIGN**

BRETAGNE
FÉDÉRATION
PROMOTEURS
IMMOBILIERS

**GreeStone
Immobilier**

GRUPE
arc

MAF | Mutuelle
des Architectes
Français
assurances
VOUS AVEZ L'ADACE. NOUS AVONS L'ASSURANCE

**QUEST
STRUCTURES**
RENNES / NANTES / PARIS

QUEMARD

BARDAGE \ COUVERTURE \ FAÇADE

RENAISSANCES
HABITER LE PATRIMOINE

Sem Breizh
ACTIVATEUR DES TERRITOIRES DE BRETAGNE

**SO
LAB**
Ingénierie & environnement

**Tourny
Meyer.**
CONSEIL
EN IMMOBILIER
D'ENTREPRISE
& COMMERCIAL

VIP
LIGHTING

CONTACT
MAISON DE L'ARCHITECTURE ET DES
ESPACES EN BRETAGNE (MAEB).
30 RUE VANEAU, 35000 RENNES
—
CONTACT@GEORGES-FESTIVAL.COM
02 99 79 18 39

GEORGES-FESTIVAL.COM

GEORGES

FESTIVAL D'ARCHITECTURE
19 SEPT > 6 OCT 2024
RENNES

GEORGES-FESTIVAL.COM